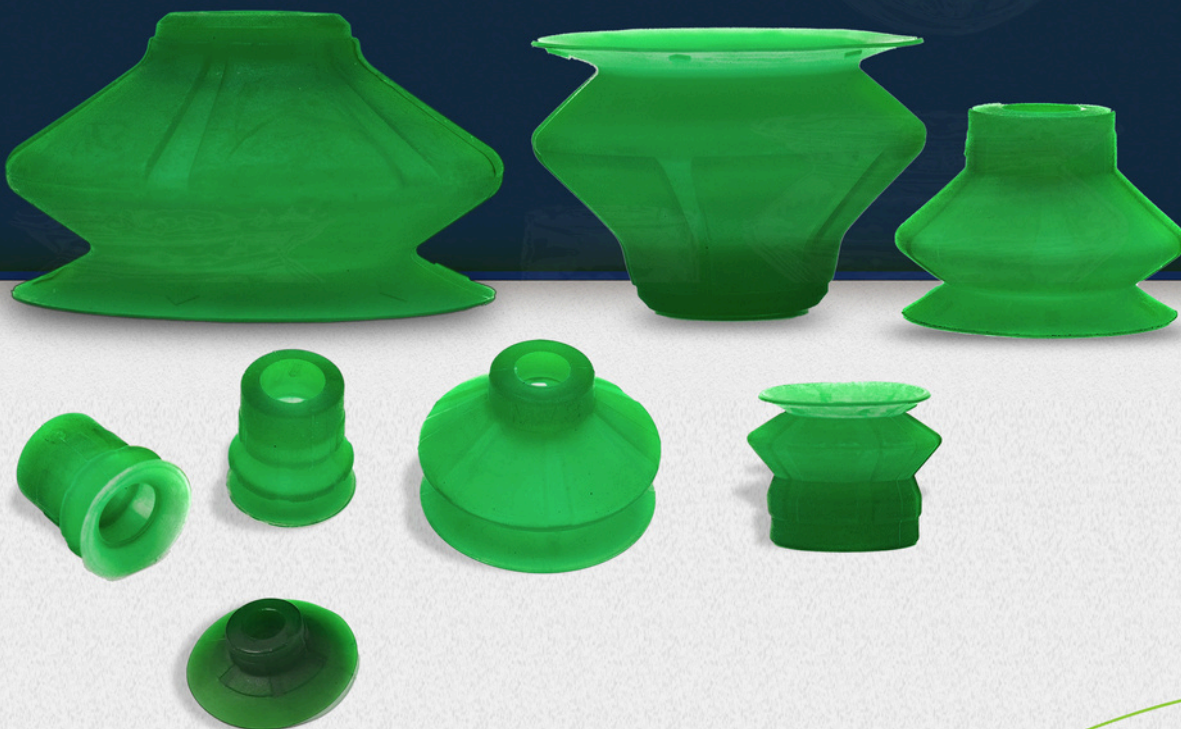


INTRODUCING

# DUROLAST SUCTION CUPS SERIES

*High-durability suction cups made with advanced  
Durolast material*



**MORALI**  
Handling technology

# WHY? US

Automation/robotics

Automotive

Electronics

Wood/furniture

Plastic

Food/drinks

Medicine

Solar

Packaging

Automatisierung / Robotik

Automobil

Elektronik

Holz / Möbel

Kunststoff

Lebensmittel / Getränke

Medizin

Solar

Verpackung

ECO-FRIENDLY PRODUCTS UMWELTFREUNDLICHE PRODUKTE

30 YEARS OF EXPERTISE 30 JAHRE EXPERTISE

GLOBAL COVERAGE GLOBALE ABDECKUNG

WARRANTY GARANTIE

VAST NETWORK OF DISTRIBUTORS & COLLABORATORS  
UMFANGREICHES NETZWERK VON DISTRIBUTOREN UND MITARBEITERN

VERTICAL PRODUCTION VERTIKALE PRODUKTION

BESPOKE APPROACH MASSGESCHNEIDERTER ANSATZ

INDUSTRY 4.0 INDUSTRIE 4.0

GLOBAL AGREEMENTS GLOBALE VEREINBARUNGEN

CENTRE OF COMPETENCE KOMPETENZZENTRUM

PRODUCT VALIDATION PRODUKTVALIDIERUNG

SHIPPING IN 24 HOURS VERSAND IN 24 STUNDEN



## What is Durolast?

**Durolast** is a polyurethane-based high-performance elastomer developed for industrial use. It offers exceptional abrasion resistance, durability, and excellent deformation recovery, making it ideal for use in demanding automation and handling systems.

## Was ist Durolast?

**Durolast** ist ein Hochleistungselastomer auf Polyurethanbasis, das für den industriellen Einsatz entwickelt wurde. Es bietet außergewöhnliche Abriebfestigkeit, Langlebigkeit und ein hervorragendes Rückstellvermögen und eignet sich daher ideal für anspruchsvolle Automatisierungs- und Handhabungssysteme.

## Key Properties of Durolast Suction Cups | Wichtige Eigenschaften der Durolast Saugnäpfe

*Material | Material*

Polyurethane-based special elastomer | Polyurethan-basiertes Spezialelastomer

*Color | Farbe*

Green | Grün

*Temperature Resistance | Temperaturbeständigkeit*

-20°C to +80°C (short-term up to 100°C) | -20 °C bis +80 °C (kurzzeitig bis 100 °C)

*Abrasion Resistance | Abriebfestigkeit*

Very high | Sehr hoch

*Chemical Resistance | Chemikalienbeständigkeit*

Resistant to oils, greases, and light chemicals | Beständig gegen Öle, Fette und leichte Chemikalien

*Surface Compatibility | Oberflächenverträglichkeit*

Leaves minimal marks on sensitive surfaces | Hinterlässt minimale Spuren auf empfindlichen Oberflächen

*Shape Recovery | Formrückstellung*

Excellent after deformation | Hervorragend nach Verformung

## Typical Applications | Typische Anwendungen

**Automotive industry** - for handling sheet metal, plastic, trim | **Automobilindustrie** – zur Handhabung von Blechen, Kunststoffen, Zierleisten

**Metal surfaces** – even those with slight oil residues | **Metalloberflächen** – auch mit leichten Ölrückständen

**Packaging industry** – boxes, blister packs, bags | **Verpackungsindustrie** – – Schachteln, Blisterpackungen, Beutel

**Palletizing and robotics** – for dynamic, high-speed applications | **Palettieren und Robotik** – für dynamische Hochgeschwindigkeitsanwendungen

**Logistics systems** – pick-and-place | **Logistiksysteme** – Pick-and-Place



## Material Comparison Table | Materialvergleichstabelle

Feature Eigenschaften	Durolast Durolast	Silicone Silikon	NBR NBR	HNBR HNBR	FKM (Viton) FKM (Viton)
Abrasion Resistance Abriebfestigkeit	Very High	Medium	Medium	High	Medium
Temp. Resistance Temp. Widerstand	Medium	High	Low	High	Very High
Chemical Resistance Chemische Beständigkeit	Good	Good	Medium	Good	Excellent
Surface Adaptability Oberflächenanpassungs- fähigkeit	Medium	Excellent	Medium	Medium	Medium

## Important Considerations | Wichtige Überlegungen

For temps above 80°C, use Silicone or HNBR | Bei Temperaturen über 80 °C Silikon oder HNBR verwenden.

Not suited for aggressive chemicals or solvents | Nicht geeignet für aggressive Chemikalien oder Lösungsmittel.

For extremely delicate surfaces, prefer softer materials like Silicone | Bevorzugen Sie für extrem empfindliche Oberflächen weichere Materialien wie Silikon.

# Durolast Suction Cup Models

## Durolast Saugnapfmodelle

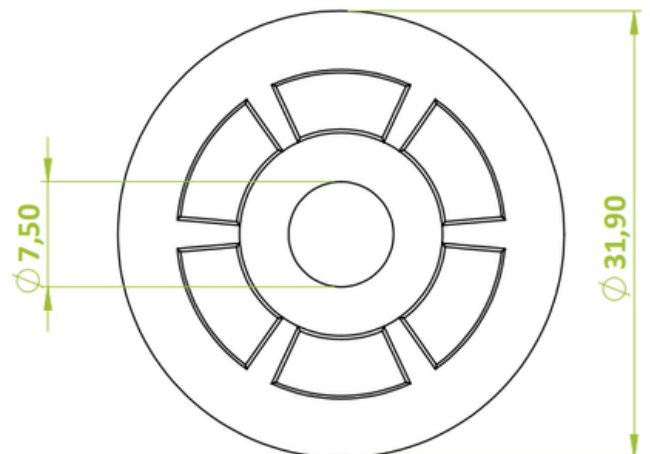
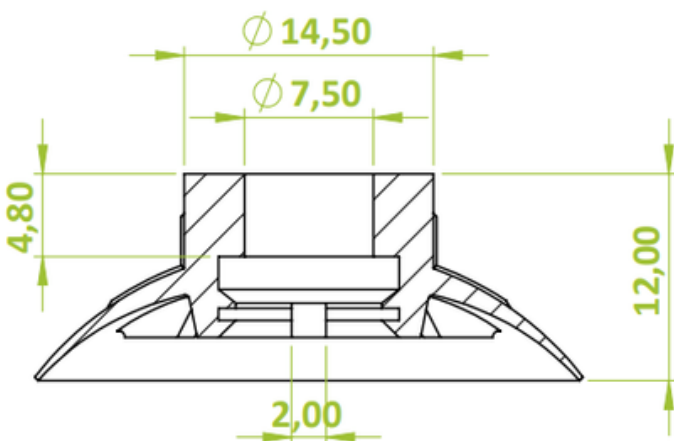
### MODEL 10.030.231.30

#### Key Dimensions

<b>Diameter   Durchmesser</b>	<b>31.90 mm</b>
<b>Height   Höhe</b>	14.50 mm
<b>Fitting diameter   Anschlussdurchmesser</b>	7.50 mm
<b>Fitting Length   Einbaulänge</b>	4.80 mm



Compact size for fast-cycling robotic arms in packaging and electronics.



ORDER FREE SAMPLES

+49 (0) 741 - 17 52 60 - 0

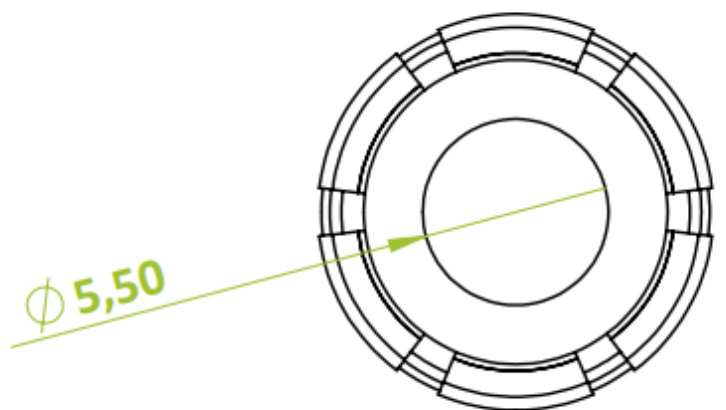
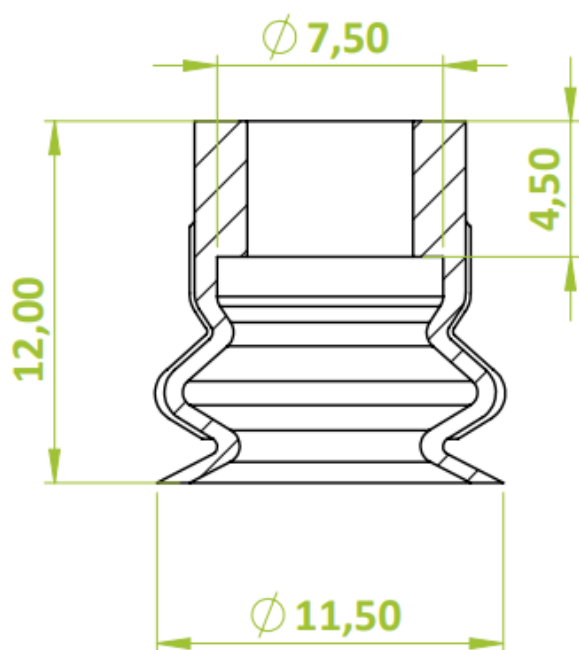
# MODEL 210.010.231.30

## Key Dimensions

<b>Diameter   Durchmesser</b>	11.50 mm
<b>Height   Höhe</b>	12.00 mm
<b>Fitting diameter   Anschlussdurchmesser</b>	5.50 mm
<b>Fitting Length   Einbaulänge</b>	4.50 mm



Ideal for small parts in the automotive and medical component industries.



ORDER FREE SAMPLES

+49 (0) 741 - 17 52 60 - 0

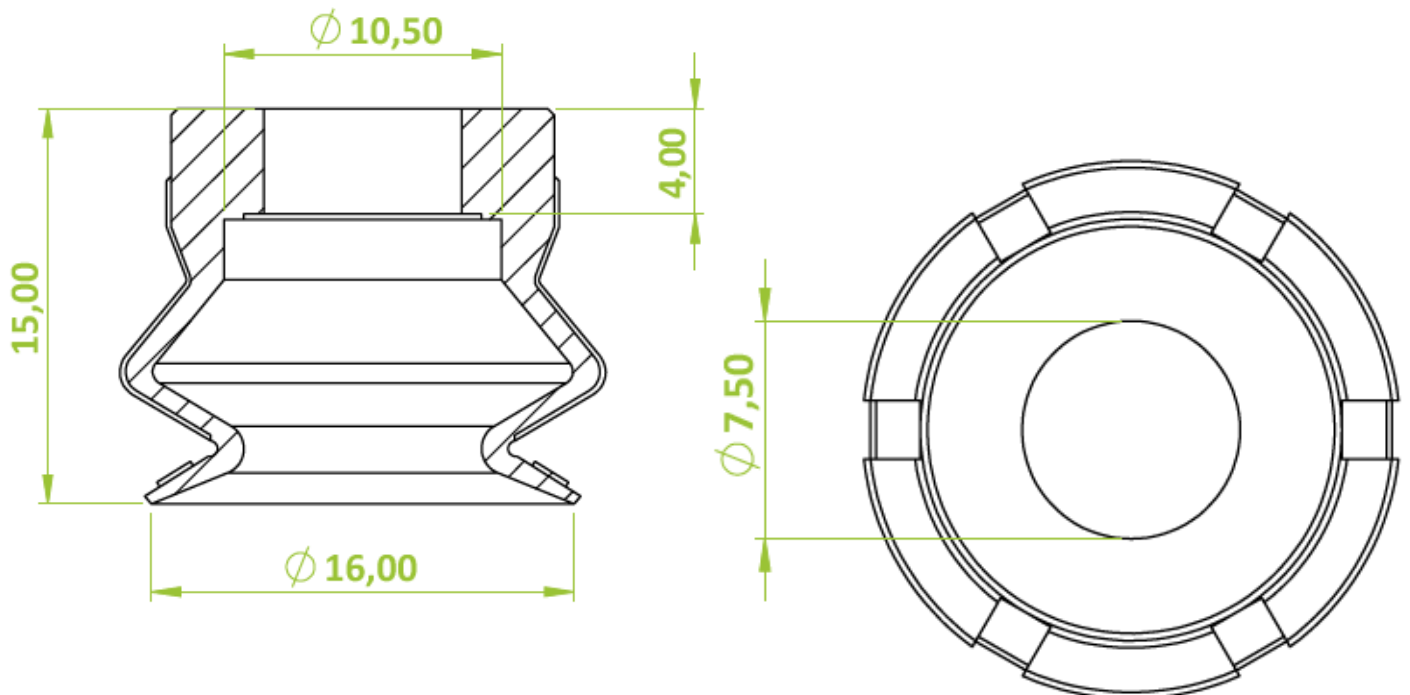
# MODEL 210.015.231.30

## Key Dimensions

<b>Diameter   Durchmesser</b>	<b>16.00 mm</b>
<b>Height   Höhe</b>	<b>15.00 mm</b>
<b>Fitting diameter   Anschlussdurchmesser</b>	<b>7.50 mm</b>
<b>Fitting Length   Einbaulänge</b>	<b>4.00 mm</b>



Ideal for compact applications in automotive and precision-engineered medical devices.



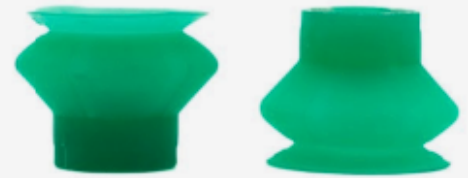
ORDER FREE SAMPLES

+49 (0) 741 - 17 52 60 - 0

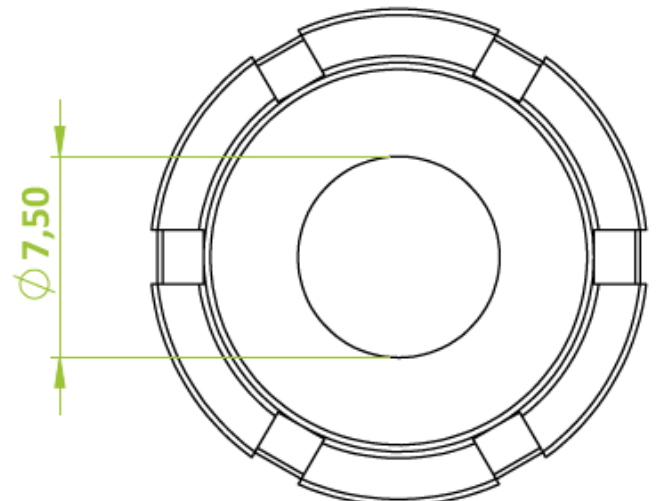
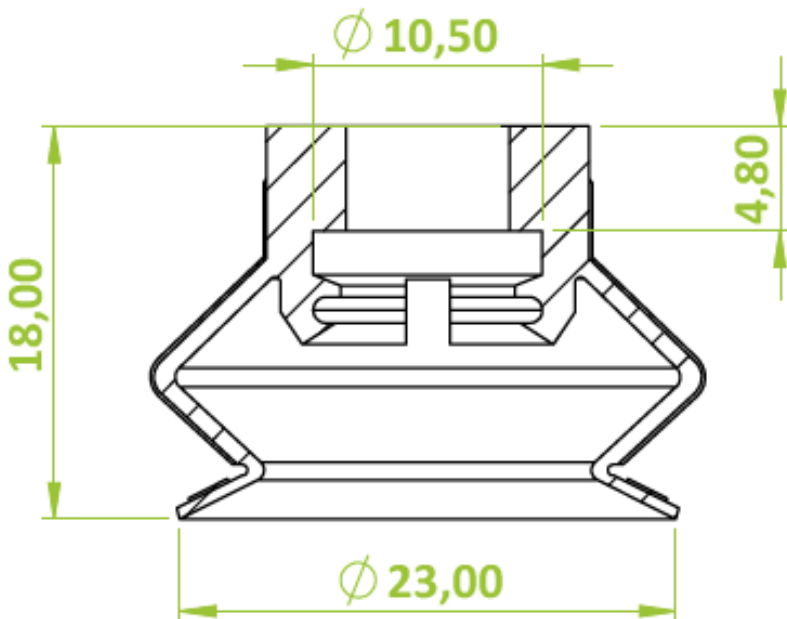
# MODEL 210.023.231.30

## Key Dimensions

<b>Diameter   Durchmesser</b>	<b>23.00 mm</b>
<b>Height   Höhe</b>	<b>18.00 mm</b>
<b>Fitting diameter   Anschlussdurchmesser</b>	<b>7.50 mm</b>
<b>Fitting Length   Einbaulänge</b>	<b>4.80 mm</b>



Designed for extended-length fits in automotive assemblies and small mechanical devices.



ORDER FREE SAMPLES

+49 (0) 741 - 17 52 60 - 0

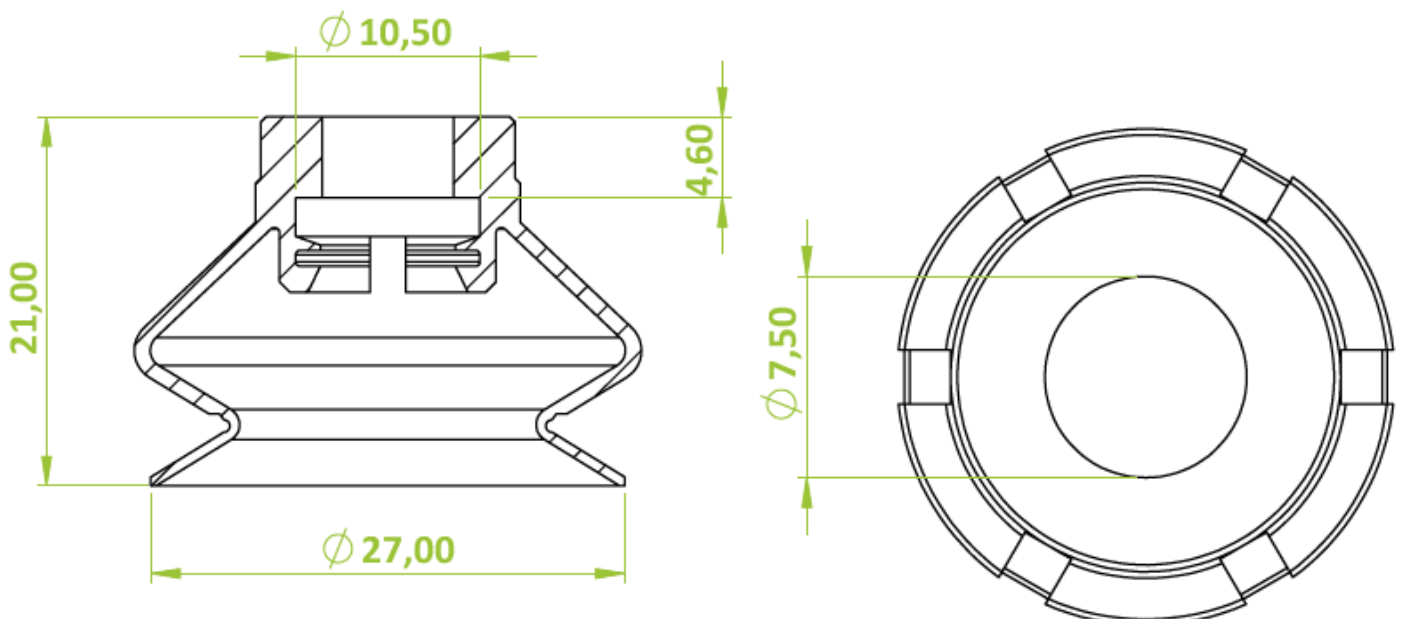
# MODEL 210.026.231.30

## Key Dimensions

<b>Diameter   Durchmesser</b>	<b>27.00 mm</b>
<b>Height   Höhe</b>	<b>21.00 mm</b>
<b>Fitting diameter   Anschlussdurchmesser</b>	<b>7.50 mm</b>
<b>Fitting Length   Einbaulänge</b>	<b>4.60 mm</b>



Suitable for deep-set fixtures in high-precision industries like aerospace and medical.



ORDER FREE SAMPLES

+49 (0) 741 - 17 52 60 - 0

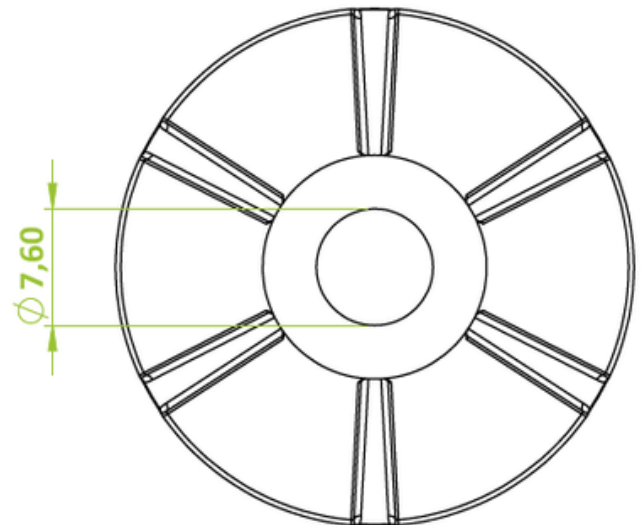
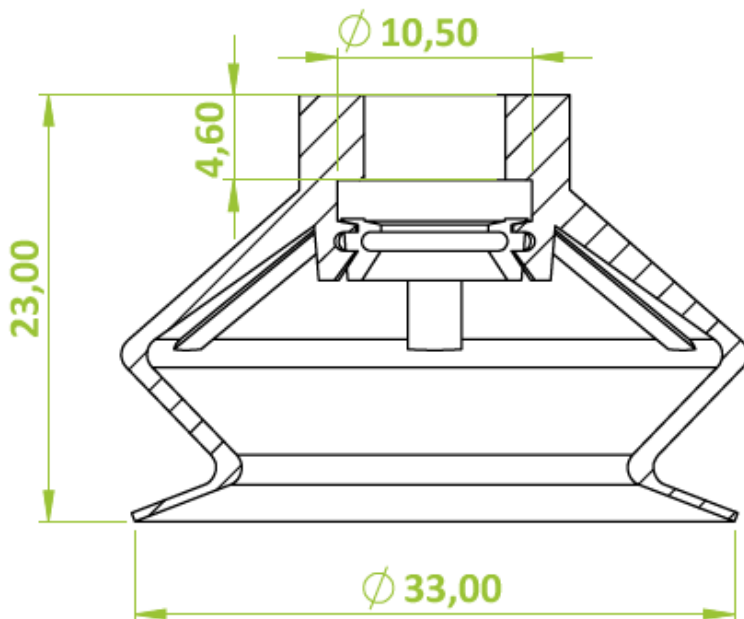
# MODEL 210.033.231.30

## Key Dimensions

<b>Diameter   Durchmesser</b>	<b>33.00 mm</b>
<b>Height   Höhe</b>	<b>23.00 mm</b>
<b>Fitting diameter   Anschlussdurchmesser</b>	<b>7.60 mm</b>
<b>Fitting Length   Einbaulänge</b>	<b>4.60 mm</b>



Engineered for extra depth in high-load or extended-reach technical applications.



ORDER FREE SAMPLES

+49 (0) 741 - 17 52 60 - 0

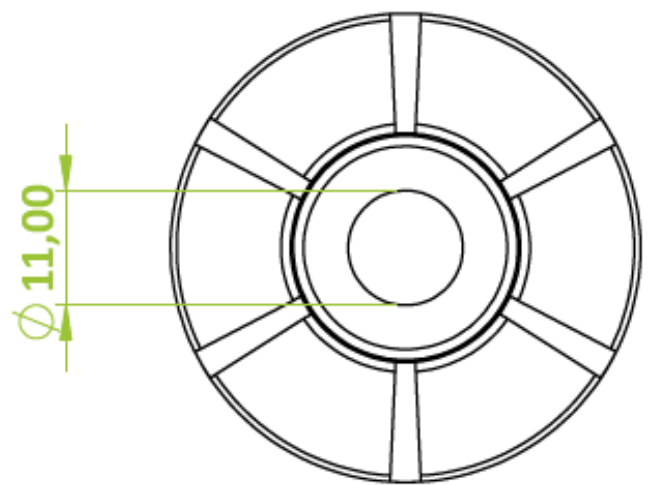
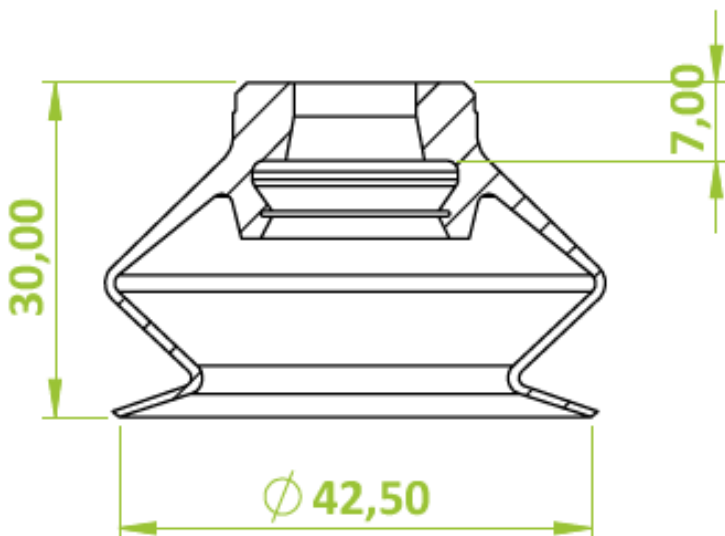
# MODEL 210.043.231.30

## Key Dimensions

<b>Diameter   Durchmesser</b>	<b>42.50 mm</b>
<b>Height   Höhe</b>	<b>30.00 mm</b>
<b>Fitting diameter   Anschlussdurchmesser</b>	<b>11.00 mm</b>
<b>Fitting Length   Einbaulänge</b>	<b>7.00 mm</b>



Optimized for robust industrial environments with demanding axial length requirements.



ORDER FREE SAMPLES

+49 (0) 741 - 17 52 60 - 0

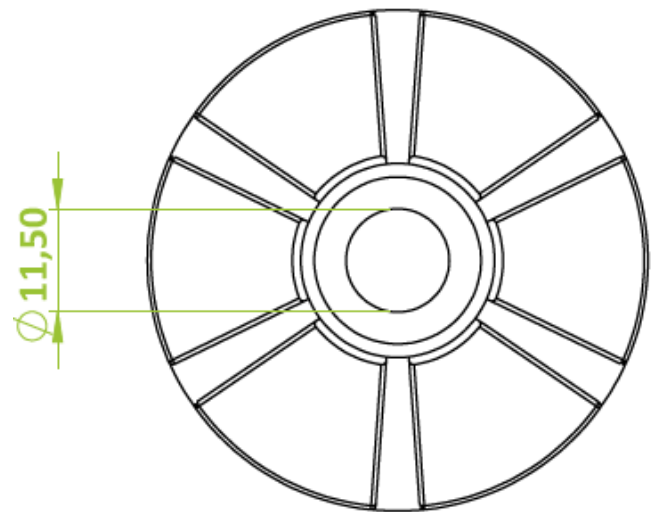
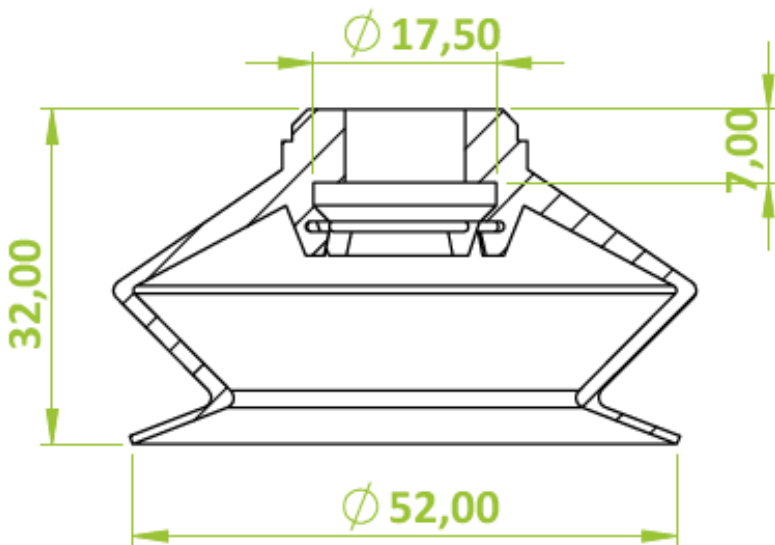
# MODEL 210.053.231.30

## Key Dimensions

<b>Diameter   Durchmesser</b>	<b>52.00 mm</b>
<b>Height   Höhe</b>	<b>32.00 mm</b>
<b>Fitting diameter   Anschlussdurchmesser</b>	<b>11.50 mm</b>
<b>Fitting Length   Einbaulänge</b>	<b>7.00 mm</b>



Ideal for high-durability use in automotive, heavy machinery, and large-scale mechanical systems.



ORDER FREE SAMPLES

+49 (0) 741 - 17 52 60 - 0



## MORALI HANDLING TECHNOLOGY

Stadtweg 30 • D - 78658 Zimmern  
o. R.

### KONTAKTIEREN SIE UNS

Fon: +49 741 - 17 52 60 - 0  
Fax: +49 741 - 17 52 60 - 29  
Email 1: [info@moraligmbh.de](mailto:info@moraligmbh.de)  
Email 2: [info@moralide.de](mailto:info@moralide.de)

80 Pine St, 24th floor, New  
York, NY 10005, US

### CONTACT US

Fon: +49 741 - 17 52 60 - 0  
Fax: +49 741 - 17 52 60 - 29  
Email 1: [info@moraligmbh.de](mailto:info@moraligmbh.de)  
Email 2: [info@moralide.de](mailto:info@moralide.de)

